

# Revalidatie Impact Scores

## hoe werkt het?

Revalidatie-instellingen meten de vooruitgang die patiënten als gevolg van de revalidatiebehandeling boeken. De gegevens worden soms door de behandelaar en soms door de patiënt ingevuld.



De IT-afdelingen van alle deelnemende revalidatie-instellingen leveren de gegevens aan bij een centraal systeem. Hier worden de gegevens verwerkt.

Professionals en management kunnen de resultaten van behandelingen bekijken in het 'Dashboard' op een beveiligde website. De gegevens van de patiënt zijn in de databank niet meer te herkennen. Alleen gegevens van groepen zijn zichtbaar.

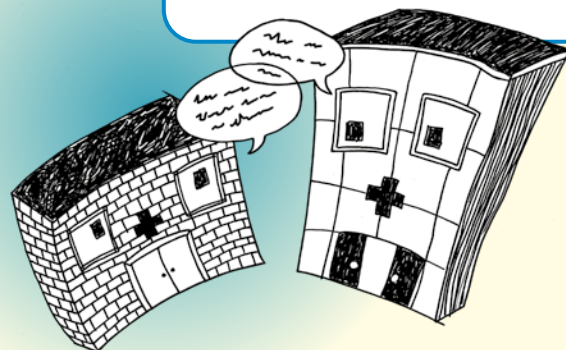


Hoe scoort jouw instelling ten opzichte van het gemiddelde van alle revalidatie-instellingen?



Dokter en patiënt kunnen de scores vergelijken met die van iemand met vergelijkbare kenmerken. Ze weten zo beter welke vooruitgang verwacht kan worden.

Ga met elkaar in gesprek over de resultaten. Doen de anderen iets op een andere manier, waardoor patiënten meer vooruit gaan?



Professionals leren van elkaar, de zorg verbetert en we werken samen aan meer impact van de revalidatiezorg.

STICHTING  
**Revalidatie impact**

Revalidatie Impact Scores valt onder de verantwoordelijkheid van Stichting Revalidatie Impact. Dit is een samenwerkingsverband tussen patiënten, dokters en revalidatie-instellingen om de revalidatiezorg in Nederland verder te verbeteren.

Met Revalidatie Impact Scores maken we de zorg steeds beter