

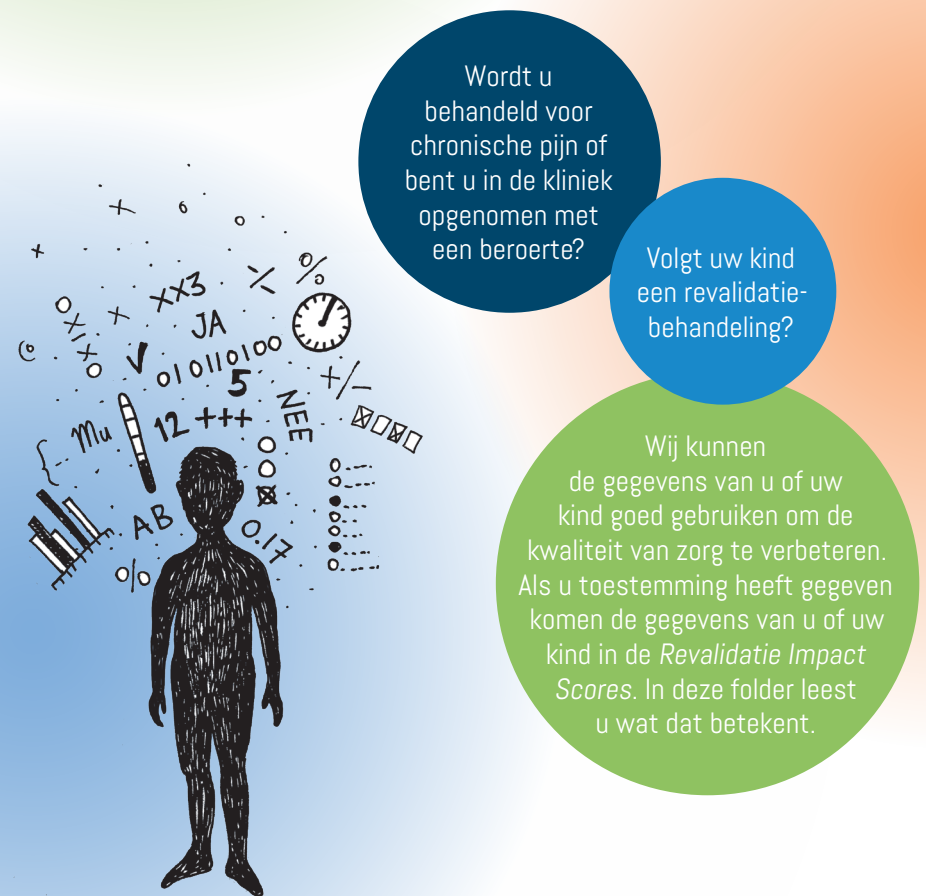
We maken de revalidatiezorg steeds beter

met **Revalidatie Impact Scores**

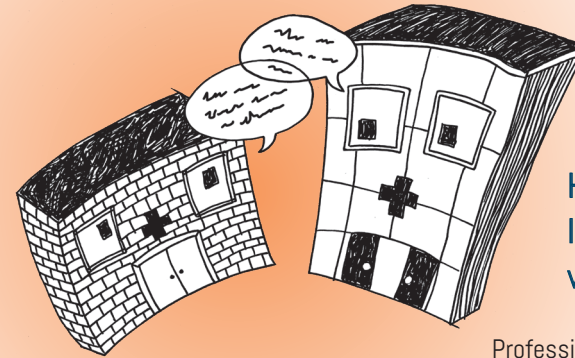
Heeft u vragen? Neem dan contact op
met Stichting Revalidatie Impact:
info@revalidatie-impact.nl
www.revalidatie-impact.nl



Revalidatie Impact Scores valt onder de
verantwoordelijkheid van Stichting Revalidatie
Impact. Dit is een samenwerkingsverband
tussen patiënten, dokters en revalidatie-
instellingen om de revalidatiezorg in Nederland
verder te verbeteren.



De zorg is niet in elke revalidatie-instelling hetzelfde. We verzamelen informatie over de behandelresultaten. Die informatie komt in een databank: de *Revalidatie Impact Scores*. Zo worden de verschillen in behandelresultaten duidelijk. Hierover gaan de professionals met elkaar in gesprek. We leren van elkaar en de behandelingen worden beter.



Hoe zorgen Revalidatie Impact Scores voor verbetering?

Professionals en management van de revalidatie-instellingen kunnen de databank op een beveiligde website raadplegen. Ze zien daar geen informatie van individuele patiënten maar de resultaten van groepen patiënten met eenzelfde aandoening. Met elkaar kunnen ze in gesprek over de resultaten. Doet de andere locatie of instelling iets op een andere manier, waardoor patiënten meer vooruit gaan? Zo kunnen we van elkaar leren en verbeteren we de zorg.

Bij wie verzamelen we informatie?

Bij patiënten met een beroerte die zijn opgenomen in een revalidatie-centrum.

We meten de vooruitgang in mobiliteit en zelfverzorging. De behandelaar vult de gegevens in aan het begin en eind van uw behandeling.

Bij patiënten met chronische pijn.

U vult zelf een vragenlijst in. Zo meten we de invloed van pijn op uw leven bij de start en na afloop van de behandeling.

Bij kinderen in revalidatiebehandeling

We gaan in gesprek over de problemen die uw kind ervaart in het dagelijks handelen, aan het begin en tijdens de behandeling.

De komende tijd zullen we ook bij patiënten met andere diagnoses informatie verzamelen.



Voor u zijn de *Revalidatie Impact Scores* ook nuttig want ze leiden tot betere behandelingen.

Wel of niet meedoen aan de *Revalidatie Impact Scores* heeft geen enkele invloed op uw revalidatiebehandeling, of die van uw kind.

Om welke gegevens gaat het?

- Kenmerken als leeftijd en geslacht
- Gegevens over de aandoening
- Gegevens over resultaten van de behandeling

Uw gegevens, of die van uw kind, zijn in de databank niet meer te herkennen. Alleen gegevens van groepen zijn zichtbaar.

